

PENJADWALAN PDM ASN DAN PPT NON ASN

Direktorat Pengelolaan Data dan Penyajian Informasi Kepegawaian



TIMELINE



PENGGUNA PDM ASN



CPNS

PNS

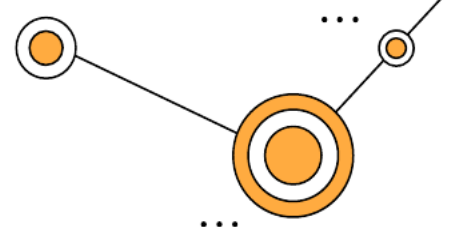


PPPK

PPT non ASN



PEMBAGIAN WILAYAH PDM

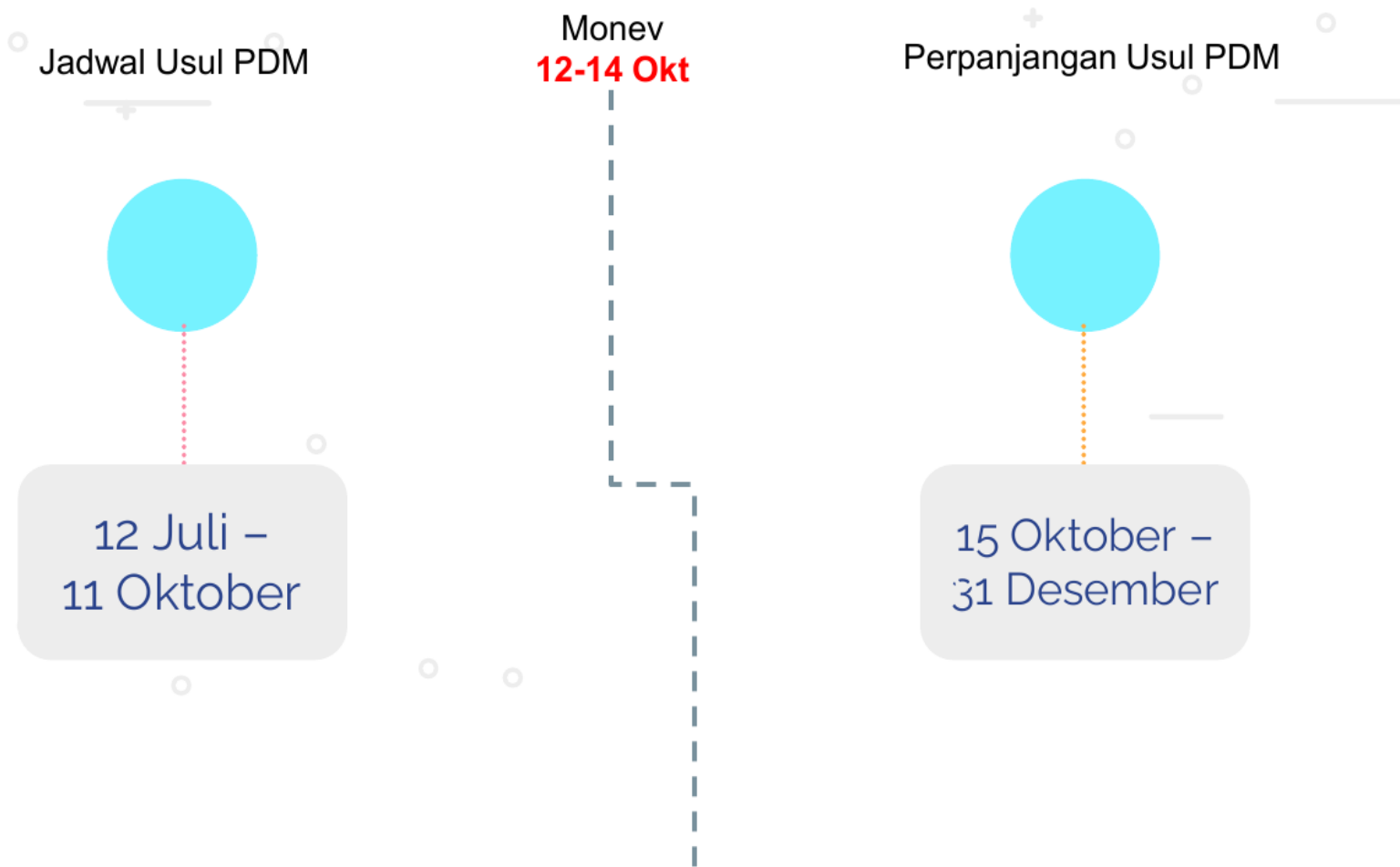


12 Juli – 11 Agustus	12 Agustus – 11 September	12 September – 11 Oktober
Periode 1	Periode 2	Periode 3
83		
	21	21
	20	19
	19	18
26	25	25
	16	16
	17	17
	25	24
16	15	15
30		
15	15	14
12	11	11
14	14	13
8	8	8
14		

Pusat
Kanreg 1
Kanreg 2
Kanreg 3
Kanreg 4
Kanreg 5
Kanreg 6
Kanreg 7
Kanreg 8
Kanreg 9
Kanreg 10
Kanreg 11
Kanreg 12
Kanreg 13
Kanreg 14



TIMELINE USUL PDM



Jadwal Usul PDM



12 Juli – 11 Oktober

12 Juli – 11 November

Money
12-14 OKT

Perpanjangan Usul PDM



15 Oktober - 31 Desember

**15 November 2021
– 15 Januari 2022**



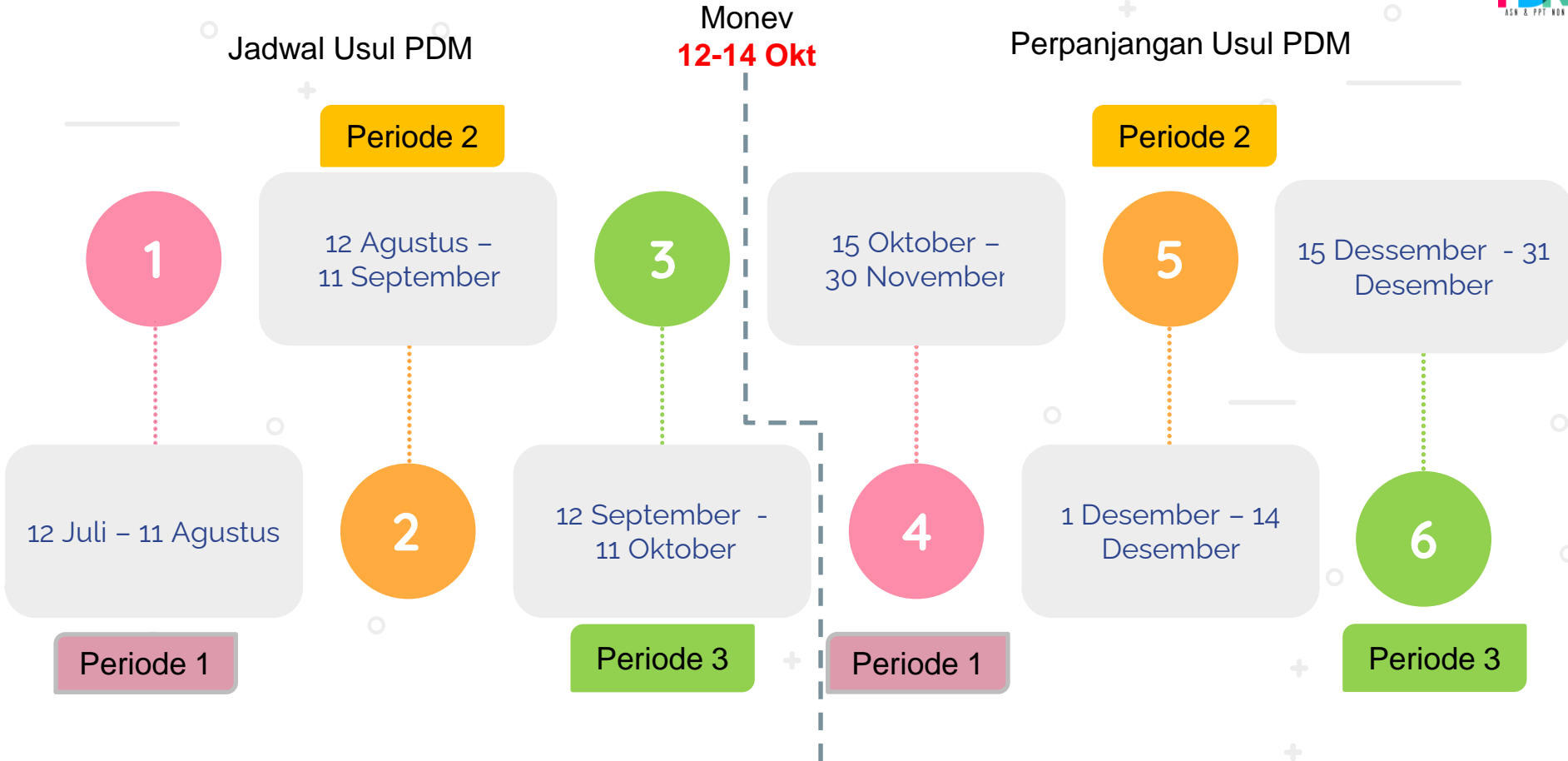
TIMELINE USUL PDM



Jadwal Usul PDM

Monev
12-14 Okt

Perpanjangan Usul PDM

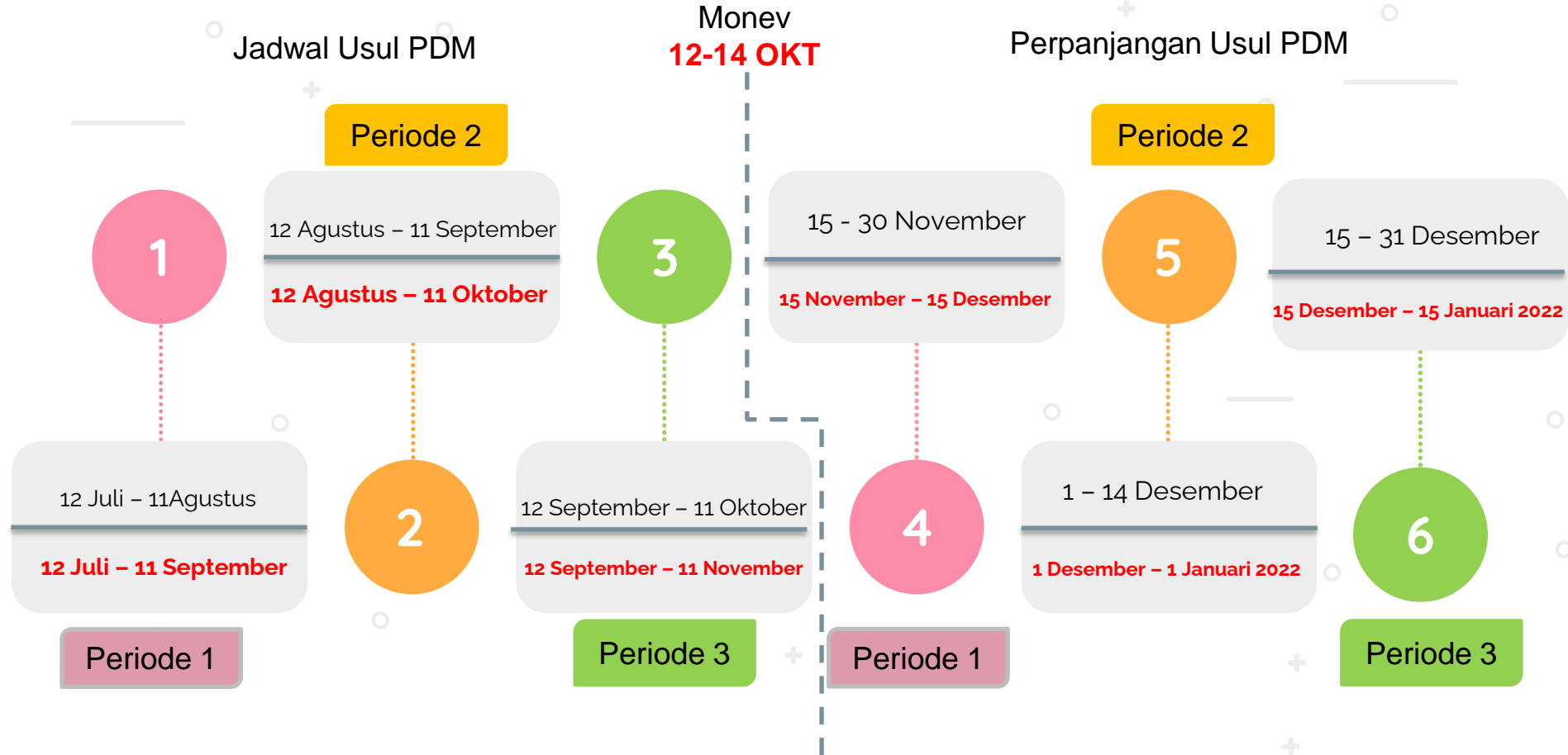


TIMELINE VERIFIKASI USUL PDM

Jadwal Usul PDM

Monev
12-14 OKT

Perpanjangan Usul PDM



TIMELINE USUL PDM

Jadwal Usul PDM

Periode 2

12 Agustus -
11 September

2

12 September -
11 Oktober

Periode 3

3

Monev
12-14 Okt

Perpanjangan Usul PDM

Periode 2

15 Desember - 31
Desember

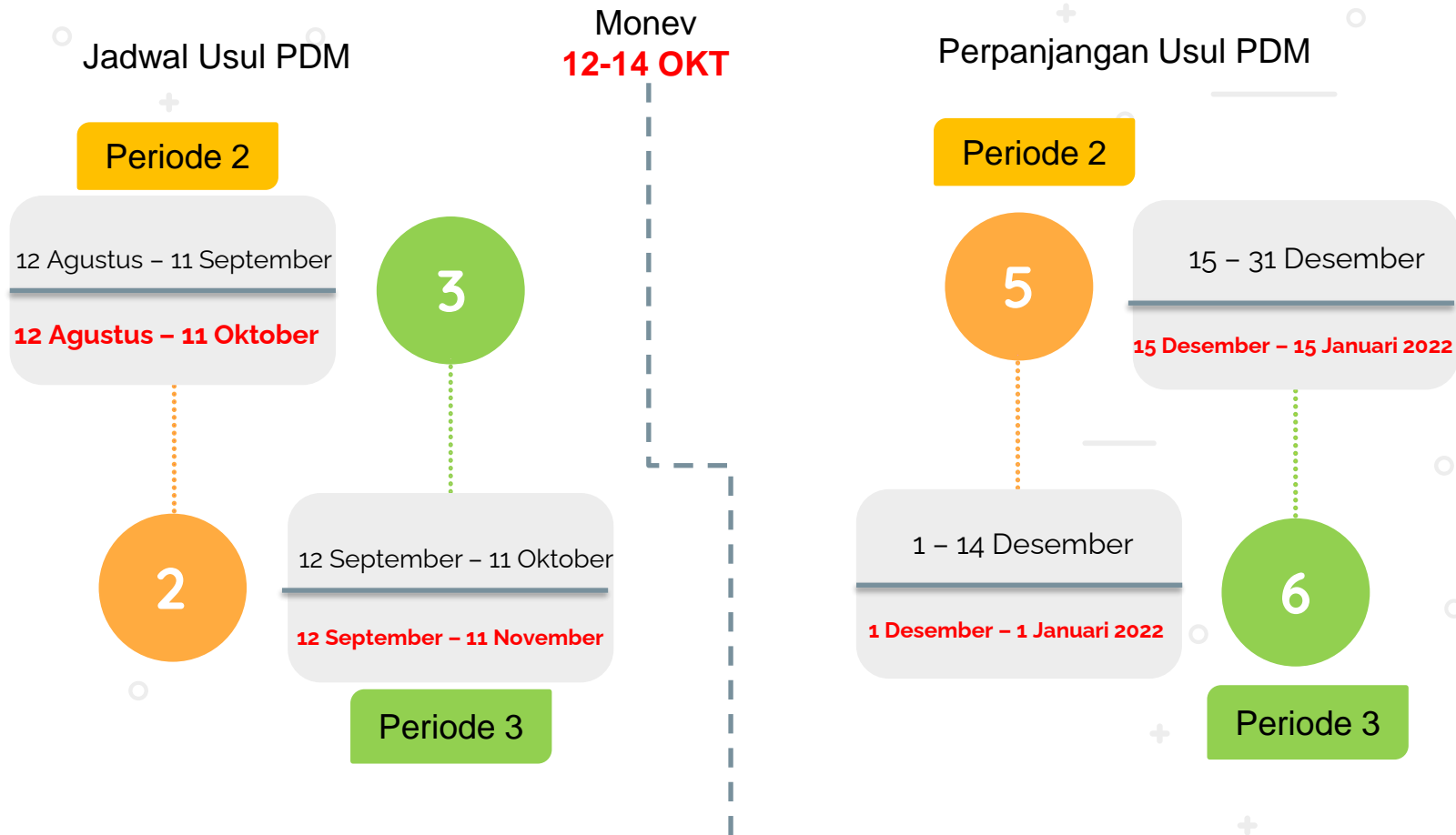
5

1 Desember - 14
Desember

Periode 3

6

TIMELINE VERIFIKASI USUL PDM

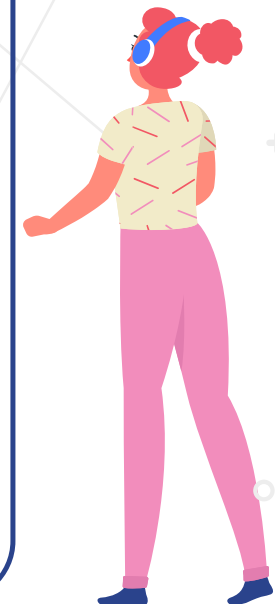


DAFTAR NAMA INSTANSI

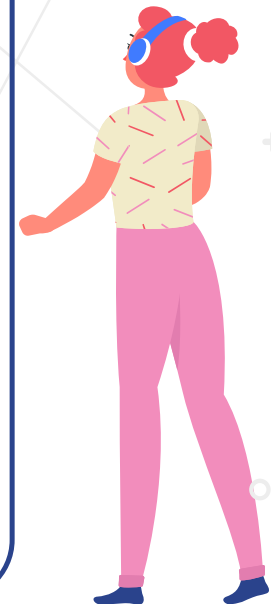
PERIODE
12 Juli - 11 Oktober 2021



No	Nama	No	Nama
1	Kementerian Riset dan Teknologi/Badan Riset dan Inovasi Nasional	43	Badan Pembinaan Ideologi Pancasila
2	Badan Pusat Statistik	44	Badan Pemeriksa Keuangan
3	Lembaga Ilmu Pengetahuan Indonesia	45	Badan Nasional Penanggulangan Terorisme
4	Badan Kepegawaian Negara	46	Lembaga Perlindungan Saksi dan Korban
5	Kementerian Lingkungan Hidup dan Kehutanan	47	Setjen Dewan Perwakilan Daerah
6	Badan Tenaga Nuklir Nasional	48	Kementerian Dalam Negeri
7	Setjen Komisi Pemilihan Umum	49	Perpustakaan Nasional RI
8	Kementerian Sosial	50	Badan Siber dan Sandi Negara
9	Badan Pengawas Tenaga Nuklir	51	Sekretariat Jenderal Komisi Yudisial
10	Kementerian Agraria dan Tata Ruang/Badan Pertanahan Nasional	52	Kementerian Perindustrian
11	Kepaniteraan dan Sekretariat Jenderal Mahkamah Konstitusi RI	53	Kementerian Koordinator Bidang Politik, Hukum dan Keamanan
12	Kementerian Perdagangan	54	Kementerian Energi dan Sumber Daya Mineral
13	Kementerian Hukum dan Hak Asasi Manusia	55	Setjen KOMNAS HAM
14	Badan Nasional Pencarian dan Pertolongan	56	Mahkamah Agung RI
15	Kementerian Koordinator Bidang Perekonomian	57	Kementerian Agama
16	Badan Pengawas Pemilihan Umum	58	Kementerian Kelautan dan Perikanan
17	Badan Kependudukan dan Keluarga Berencana Nasional	59	Lembaga Penerbangan dan Antariksa Nasional
18	Setjen WANTANNAS	60	Kementerian Pertanian
19	Kementerian Desa, Pembangunan Daerah Tertinggal dan Transmigrasi	61	Kementerian Kesehatan
20	Pusat Pelaporan dan Analisis Transaksi Keuangan	62	Kejaksaan Agung
21	Badan Standardisasi Nasional	63	Kepolisian Negara
22	Kementerian Koperasi dan Usaha Kecil dan Menengah	64	Badan Meteorologi, Klimatologi dan Geofisika
23	Arsip Nasional Republik Indonesia	65	Badan Narkotika Nasional
24	Sekretariat Jenderal MPR	66	Kementerian Koordinator Bidang Pembangunan Manusia dan Kebudayaan
25	Kementerian Ketenagakerjaan	67	Kementerian Koordinator Bidang Kemaritiman dan Investasi
26	Sekretariat Jenderal DPR RI	68	Badan Koordinasi Penanaman Modal
27	Lembaga Administrasi Negara	69	Badan Pengusahaan Kawasan Perdagangan Bebas dan Pelabuhan Bebas Batam
28	Badan Keamanan Laut RI	70	Komis Aparatur Sipil Negara
29	Badan Pengawas Obat dan Makanan	71	Kementerian Perencanaan Pembangunan Nasional/Bappenas
30	Kementerian Pekerjaan Umum dan Perumahan Rakyat	72	Setjen Komisi Pemberantasan Korupsi
31	Badan Informasi Geospasial	73	Lembaga Kebijakan Pengadaan Barang/Jasa Pemerintah
32	Kementerian Pemuda dan Olahraga	74	Badan Pengawasan Keuangan dan Pembangunan
33	Kementerian Keuangan	75	Kementerian Pendayagunaan Aparatur Negara dan Reformasi Birokrasi
34	Kementerian Komunikasi dan Informatika	76	Kementerian Pariwisata dan Ekonomi Kreatif/Badan Pariwisata dan Ekonomi Kreatif
35	Kementerian Pemberdayaan Perempuan dan Perlindungan Anak	77	Kementerian Pertahanan
36	Kementerian Perhubungan	78	Sekretariat Kabinet
37	Ombudsman Republik Indonesia	79	Kementerian Luar Negeri
38	Badan Pelindungan Pekerja Migran Indonesia	80	Kementerian Sekretariat Negara
39	Badan Nasional Penanggulangan Bencana	81	Kementerian Badan Usaha Milik Negara
40	Kementerian Pendidikan dan Kebudayaan	82	Badan Nasional Pengelola Perbatasan
41	Badan Pengkajian dan Penerapan Teknologi	83	Setjen Komisi Pengawas Persaingan Usaha
42	Lembaga Ketahanan Nasional RI		

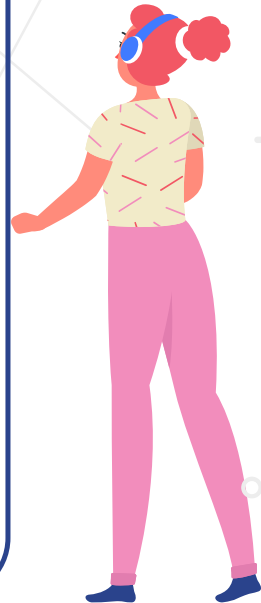


NO	Nama Instansi	JUMLAH LOGIN	JUMLAH PNS	PERSENTASE
1	Pemerintah Kab. Mimika	949	4150	22,87
2	Pemerintah Kab. Biak Numfor	646	4033	16,02
3	Pemerintah Kab. Merauke	694	4734	14,66
4	Pemerintah Kab. Boven Digoel	255	1881	13,56
5	Pemerintah Provinsi Papua	1554	12135	12,81
6	Pemerintah Kab. Mamberamo Tengah	162	1608	10,07
7	Pemerintah Kab. Asmat	144	2145	6,71
8	Pemerintah Kota Jayapura	244	3968	6,15
9	Pemerintah Kab. Keerom	100	2641	3,79
10	Pemerintah Kab. Mappi	97	2610	3,72
11	Pemerintah Kab. Yahukimo	80	2286	3,5
12	Pemerintah Kab. Nabire	137	4158	3,29
13	Pemerintah Kab. Jayapura	117	3688	3,17
14	Pemerintah Kab. Sarmi	50	1725	2,9
15	Pemerintah Kab. Jayawijaya	97	3352	2,89
16	Pemerintah Kab. Mamberamo Raya	36	1306	2,76
17	Pemerintah Kab. Nduga	20	906	2,21
18	Pemerintah Kab. Yalimo	29	1392	2,08
19	Pemerintah Kab. Supiori	44	2197	2
20	Pemerintah Kab. Waropen	28	1760	1,59
21	Pemerintah Kab. Puncak	21	1737	1,21
22	Pemerintah Kab. Pegunungan Bintang	25	2110	1,18
23	Pemerintah Kab. Kepulauan Yapen	35	3455	1,01
24	Pemerintah Kab. Lanny Jaya	19	2020	0,94
25	Pemerintah Kab. Paniai	14	2138	0,65
26	Pemerintah Kab. Dogiyai	9	1400	0,64
27	Pemerintah Kab. Puncak Jaya	10	1601	0,62
28	Pemerintah Kab. Deiyai	5	1226	0,41
29	Pemerintah Kab. Tolikara	6	2024	0,3
30	Pemerintah Kab. Intan Jaya	2	1255	0,16

12 Juli – 11
Oktober*Data Per 4
Juli 2021

No	Nama Instansi	JUMLAH LOGIN	JUMLAH PNS	PERSENTASE
1	Pemerintah Kab. Fak-Fak	1160	3664	31,66
2	Pemerintah Provinsi Papua Barat	1094	4518	24,21
3	Pemerintah Kab. Sorong Selatan	589	2595	22,7
4	Pemerintah Kab. Sorong	539	3793	14,21
5	Pemerintah Kota Sorong	426	3096	13,76
6	Pemerintah Kab. Teluk Bintuni	209	2711	7,71
7	Pemerintah Kab. Kaimana	134	2035	6,58
8	Pemerintah Kab. Maybrat	77	1774	4,34
9	Pemerintah Kab. Manokwari	144	3523	4,09
10	Pemerintah Kab. Raja Ampat	93	2601	3,58
11	Pemerintah Kab. Manokwari Selatan	19	562	3,38
12	Pemerintah Kab. Pegunungan Arfak	9	609	1,48
13	Pemerintah Kab. Tambrauw	16	1350	1,19
14	Pemerintah Kab. Teluk Wondama	22	2377	0,93

***Data Per 4
Juli 2021**



DAFTAR NAMA INSTANSI

12 Juli – 11 Agustus

12 Agustus – 11
September

12 September - 11
Oktober



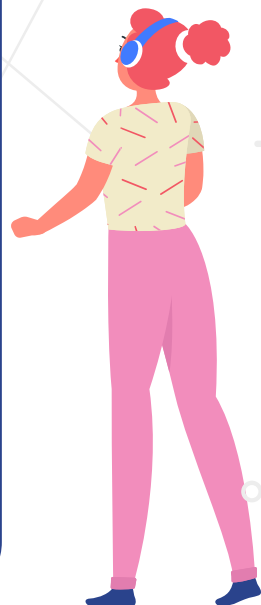
No	Nama	LOGIN	JUMLAH PHS	PROGRESS
1	Pemerintah Kab. Bone	8192	8310	98,58
2	Pemerintah Kab. Pasangkayu	3281	3338	98,23
3	Pemerintah Kab. Siderang Rappang	4733	4833	97,93
4	Pemerintah Kab. Enrekang	3900	4044	96,39
5	Pemerintah Kab. Soppeng	4604	4830	95,31
6	Pemerintah Kab. Maros	5924	6230	95,05
7	Pemerintah Kab. Bulukumba	5364	5687	94,32
8	Pemerintah Kab. Bantaeng	3709	3938	93,81
9	Pemerintah Kota Kendari	5375	5823	91,14
10	Pemerintah Kab. Jeneponto	4698	5189	90,54
11	Pemerintah Kab. Barru	3389	3814	88,86
12	Pemerintah Kab. Seram Bagian Barat	4146	4703	88,15
13	Pemerintah Kab. Sinau	3952	4494	87,84
14	Pemerintah Kab. Luwu Utara	4151	4751	87,37
15	Pemerintah Kota Parepare	3050	3534	86,3
16	Pemerintah Kab. Luwu Timur	3278	3843	85,3
17	Pemerintah Kab. Mamuju Tengah	3563	4182	85,34
18	Pemerintah Kab. Takalar	4013	4876	82,3
19	Pemerintah Kab. Pangkajene dan Kepulauan	4506	5509	81,73
20	Pemerintah Kab. Wajo	4650	5741	81
21	Pemerintah Kab. Luwu	4334	5504	78,74
22	Pemerintah Kab. Konawe Selatan	4205	5493	76,55
23	Pemerintah Kab. Buru	3019	3945	76,63
24	Pemerintah Kab. Tana Toraja	3048	4225	72,14
25	Pemerintah Kab. Kolaka Timur	1543	2147	71,87
26	Pemerintah Kab. Konawe	3985	5587	71,44
1	Pemerintah Provinsi Sulawesi Tenggara	8833	12822	68,83
2	Pemerintah Kab. Konawe Kepulauan	765	1118	68,43
3	Pemerintah Kota Palopo	3885	4264	67,86
4	Pemerintah Kab. Pirang	3766	5551	67,84
5	Pemerintah Kab. Buol	2518	3736	67,4
6	Pemerintah Kab. Buton Selatan	1242	1872	66,39
7	Pemerintah Kota Baubau	2391	3715	64,36
8	Pemerintah Kab. Kepulauan Selayar	2284	3560	64,15
9	Pemerintah Kab. Kolaka Utara	2115	3305	64,11
10	Pemerintah Kab. Mamuju	2786	4354	63,98
11	Pemerintah Kab. Wakatobi	1846	2894	63,83
12	Pemerintah Kab. Konawe Utara	1398	2234	62,54
13	Pemerintah Provinsi Sulawesi Barat	3300	5347	61,72
14	Pemerintah Kab. Banggai Kepulauan	1929	3132	61,53
15	Pemerintah Kab. Buton	1548	2679	57,74
16	Pemerintah Provinsi Maluku	5595	9814	56,94
17	Pemerintah Provinsi Sulawesi Selatan	13152	23332	56,37
18	Pemerintah Kab. Buton Utara	1189	2201	54,02
19	Pemerintah Kab. Mamasa	2441	4522	53,98
20	Pemerintah Kota Ambon	2620	4923	52,7
21	Pemerintah Kab. Banggai Laut	1058	2050	51,61
22	Pemerintah Kab. Muna Barat	707	1375	51,42
23	Pemerintah Kab. Toraja Utara	1764	3481	50,68
24	Pemerintah Kab. Buton Tengah	946	1891	50,03
25	Pemerintah Kab. Sigi	2483	4984	49,8
1	Pemerintah Kota Makassar	4812	10065	47,81
2	Pemerintah Kab. Bombana	1529	3224	47,3
3	Pemerintah Kab. Buton Selatan	1207	2533	45,68
4	Pemerintah Kab. Majene	1608	4287	37,51
5	Pemerintah Kab. Kepulauan Aru	1113	3055	36,43
6	Pemerintah Kab. Maluku Tengah	2870	8049	35,66
7	Pemerintah Kab. Morowali Utara	932	3208	28,9
8	Pemerintah Kab. Kolaka	1144	4223	27,09
9	Pemerintah Kab. Banggai	1734	7264	23,87
10	Pemerintah Kab. Muna	1257	5323	23,61
11	Pemerintah Kab. Paliwala-Mandar	1316	5965	21,88
12	Pemerintah Kab. Morowali	676	3207	21,08
13	Pemerintah Kab. Poso	1304	6221	20,98
14	Pemerintah Provinsi Sulawesi Tengah	2245	11620	19,32
15	Pemerintah Kab. Gowa	1371	7927	18,20
16	Pemerintah Kab. Donggala	912	5524	16,41
17	Pemerintah Kab. Maluku Barat Daya	488	3091	15,73
18	Pemerintah Kota Palu	845	5722	14,77
19	Pemerintah Kab. Seram Bagian Timur	438	3456	12,67
20	Pemerintah Kota Tual	187	1761	10,61
21	Pemerintah Kab. Tojo Una Una	338	4262	7,93
22	Pemerintah Kab. Toli-toli	395	4997	7,8
23	Pemerintah Kab. Kepulauan Tanimbar	157	3074	5,1
24	Pemerintah Kab. Parigi Moutong	263	6013	4,35
25	Pemerintah Kab. Maluku Tenggara	122	3102	3,93

Periode 1

Periode 2

Periode 3

*Data Per 4 Juli 2021



KR. 8

Nama Instansi	JUMLAH LOGIN	JUMLAH PNS	PERSENTASE
1 Pemerintah Kota Tarakan	2868	2933	97,78
2 Pemerintah Provinsi Kalimantan Utara	3589	3828	93,76
3 Pemerintah Kab. Tanah Laut	4434	4730	93,74
4 Pemerintah Kab. Kotawaringin Barat	3611	3867	93,38
5 Pemerintah Kab. Pulang Pisau	2914	3175	91,78
6 Pemerintah Kab. Tapin	3125	3536	88,38
7 Pemerintah Kab. Tana Tidung	1353	1535	88,14
8 Pemerintah Provinsi Kalimantan Selatan	9405	10693	87,95
9 Pemerintah Kab. Hulu Sungai Selatan	3452	3987	86,58
10 Pemerintah Kab. Malinau	2889	3352	86,19
11 Pemerintah Kota Balikpapan	3837	4493	85,4
12 Pemerintah Kota Bontang	2370	2819	84,07
13 Pemerintah Kota Banjarmasin	4079	5038	80,96
14 Pemerintah Kota Palangka Raya	3704	4610	80,35
15 Pemerintah Kab. Bulungan	2727	3515	77,58
16 Pemerintah Kab. Kutai Barat	2729	3568	76,49

1 Pemerintah Provinsi Kalimantan Timur	7596	10415	72,93
2 Pemerintah Kota Samarinda	5149	7197	71,54
3 Pemerintah Kab. Nunukan	2639	3792	69,59
4 Pemerintah Kab. Barito Kuala	3118	4520	68,98
5 Pemerintah Kab. Tanah Bumbu	2766	4034	68,57
6 Pemerintah Kab. Tabalong	2805	4142	67,72
7 Pemerintah Kab. Hulu Sungai Utara	2621	3872	67,69
8 Pemerintah Kab. Barito Selatan	2213	3415	64,8
9 Pemerintah Kab. Hulu Sungai Tengah	2325	3622	64,19
10 Pemerintah Kab. Paser	2717	4411	61,6
11 Pemerintah Kab. Banjar	3578	6135	58,32
12 Pemerintah Kab. Gunung Mas	1806	3209	56,28
13 Pemerintah Kab. Kutai Timur	3085	5654	54,56
14 Pemerintah Kab. Murung Raya	1675	3087	54,26
15 Pemerintah Kab. Mahakam Ulu	536	1010	53,07

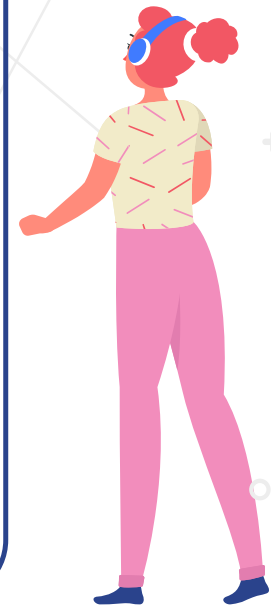
1 Pemerintah Kab. Kapuas	2629	5565	47,24
2 Pemerintah Kab. Berau	2179	4759	45,79
3 Pemerintah Kab. Balangan	1289	2853	45,18
4 Pemerintah Provinsi Kalimantan Tengah	3748	9310	40,26
5 Pemerintah Kab. Sukamara	666	1843	36,14
6 Pemerintah Kab. Seruyan	1015	2986	33,99
7 Pemerintah Kab. Barito Timur	1147	3482	32,94
8 Pemerintah Kab. Kotabaru	1372	4241	32,35
9 Pemerintah Kota Banjarbaru	1134	3560	31,85
10 Pemerintah Kab. Barito Utara	1165	3686	31,61
11 Pemerintah Kab. Kotawaringin Timur	1224	5320	23,01
12 Pemerintah Kab. Penajam Paser Utara	690	3475	19,86
13 Pemerintah Kab. Lamandau	461	2651	17,39
14 Pemerintah Kab. Katingan	601	3677	16,34
15 Pemerintah Kab. Kutai Kartanegara	1001	13501	7,41

Periode 1

Periode 2

Periode 3

*Data Per 4 Juli 2021



KR. 10

NO	Nama Instansi	JUMLAH LOGIN	JUMLAH PNS	PERSENTASE
1	Pemerintah Kab. Buleleng	6774	7005	96,7
2	Pemerintah Kab. Karangasem	5647	6080	92,88
3	Pemerintah Provinsi Bali	8637	10123	85,32
4	Pemerintah Kab. Gianyar	4816	5779	83,34
5	Pemerintah Kab. Sumbawa Barat	2161	3142	68,78
6	Pemerintah Kab. Lombok Barat	4091	6246	65,5
7	Pemerintah Kab. Badung	4462	7509	59,42
8	Pemerintah Provinsi NTB	7679	13177	58,28
9	Pemerintah Kab. Lombok Tengah	4503	7933	56,76
10	Pemerintah Kab. Bima	4099	7275	56,34
11	Pemerintah Kab. Sabu Raijua	962	1751	54,94
12	Pemerintah Kota Mataram	2549	4721	53,99
13	Pemerintah Kab. Lombok Utara	1323	2480	53,35
14	Pemerintah Kab. Jembrana	1604	3035	52,85
15	Pemerintah Kab. Lombok Timur	4559	9038	50,44

1	Pemerintah Kab. Tabanan	3264	6526	50,02
2	Pemerintah Kota Denpasar	2189	4967	44,07
3	Pemerintah Kab. Sumba Timur	1615	4447	36,32
4	Pemerintah Kab. Sumba Barat	823	2329	35,34
5	Pemerintah Kab. Sumbawa	1662	6384	26,03
6	Pemerintah Kab. Nagekeo	584	3223	18,12
7	Pemerintah Kab. Sumba Barat Daya	532	3248	16,38
8	Pemerintah Kota Bima	548	3470	15,79
9	Pemerintah Kab. Sikka	726	5055	14,36
10	Pemerintah Kab. Klungkung	533	3851	13,84
11	Pemerintah Kab. Alor	474	4580	10,35
12	Pemerintah Kab. Timor Tengah Selatan	556	5775	9,63
13	Pemerintah Kab. Dompu	368	4459	8,25
14	Pemerintah Kab. Sumba Tengah	133	2008	6,62
15	Pemerintah Kab. Belu	175	3666	4,77

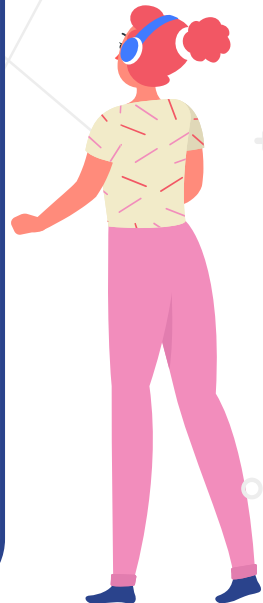
1	Pemerintah Kab. Bangli	216	4560	4,74
2	Pemerintah Kab. Manggarai Barat	155	3681	4,21
3	Pemerintah Provinsi NTT	549	13724	4
4	Pemerintah Kab. Timor Tengah Utara	129	4790	2,69
5	Pemerintah Kab. Kupang	114	4981	2,29
6	Pemerintah Kab. Manggarai Timur	81	3547	2,28
7	Pemerintah Kota Kupang	92	4953	1,86
8	Pemerintah Kab. Rote Ndao	56	3054	1,83
9	Pemerintah Kab. Manggarai	74	4303	1,72
10	Pemerintah Kab. Malaka	46	3084	1,49
11	Pemerintah Kab. Ngada	32	3090	1,04
12	Pemerintah Kab. Flores Timur	42	4732	0,89
13	Pemerintah Kab. Ende	41	5338	0,77
14	Pemerintah Kab. Lembata	12	3726	0,32

Periode 1

Periode 2

Periode 3

*Data Per 4
Juli 2021



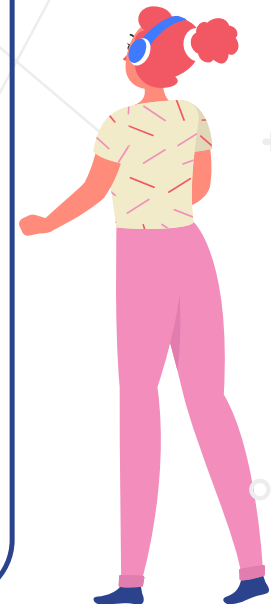
KR. 11

No	Nama	LOGIN	JUMLAH PNS	PROGRESS
1	Pemerintah Kab. Bone Bolango	3700	3731	99,17
2	Pemerintah Kota Gorontalo	3804	3898	97,59
3	Pemerintah Kab. Gorontalo	4639	4901	94,65
4	Pemerintah Kab. Bolaang Mongondow Timur	1757	1900	92,47
5	Pemerintah Provinsi Gorontalo	4846	5448	88,95
6	Pemerintah Kab. Minahasa	3635	4206	86,42
7	Pemerintah Kota Tidore Kepulauan	3143	3654	86,02
8	Pemerintah Kab. Kepulauan Sangihe	2878	3487	82,54
9	Pemerintah Kab. Minahasa Tenggara	1688	2117	79,74
10	Pemerintah Kab. Boalemo	2290	3010	76,08
11	Pemerintah Kab. Kepulauan Talaud	2533	3470	73
12	Pemerintah Kab. Halmahera Utara	2303	3315	69,47
13	Pemerintah Kab. Pulau Taliabu	740	1102	67,15
14	Pemerintah Kab. Bolaang Mongondow	2477	3876	63,91
15	Pemerintah Kab. Kepulauan Siau Tagulandang Biaro	1262	2053	61,47
16	Pemerintah Kota Kota Mobagu	1349	2243	60,14
17	Pemerintah Kab. Pohuwato	2024	3432	58,97
18	Pemerintah Kab. Kepulauan Sula	1773	3015	58,81
19	Pemerintah Kota Ternate	2116	4509	46,93
20	Pemerintah Kab. Bolaang Mongondow Selatan	634	1757	36,08
21	Pemerintah Kab. Halmahera Timur	937	2648	35,39
22	Pemerintah Kab. Gorontalo Utara	793	2379	33,33
23	Pemerintah Provinsi Maluku Utara	2124	6888	30,84
24	Pemerintah Kab. Minahasa Utara	881	3130	28,15
25	Pemerintah Kab. Bolaang Mongondow Utara	440	2272	19,37
26	Pemerintah Kab. Minahasa Selatan	566	3341	16,94
27	Pemerintah Provinsi Sulawesi Utara	1595	9628	16,57
28	Pemerintah Kab. Halmahera Selatan	517	3855	13,41
29	Pemerintah Kab. Halmahera Barat	371	3685	10,07
30	Pemerintah Kab. Halmahera Tengah	155	2307	6,72
31	Pemerintah Kota Manado	242	5016	4,82
32	Pemerintah Kota Tomohon	120	2498	4,8
33	Pemerintah Kab. Pulau Morotai	72	1889	3,81
34	Pemerintah Kota Bitung	49	2854	1,72

Periode 1

Periode 2

Periode 3

*Data Per 4
Juli 2021

No	Nama Instansi	JUMLAH LOGIN	JUMLAH PNS	PERSENTASE
1	Pemerintah Kota Pariaman	2172	2151	100,98
2	Pemerintah Kab. Rokan Hilir	5702	5721	99,67
3	Pemerintah Kab. Karimun	3626	3651	99,32
4	Pemerintah Kab. Dharmasraya	3151	3265	96,51
5	Pemerintah Kota Tanjungpinang	2986	3096	96,45
6	Pemerintah Kota Payakumbuh	2832	2942	96,26
7	Pemerintah Kab. Lingga	2500	2635	94,88
8	Pemerintah Kab. Pasaman Barat	4195	4455	94,16
9	Pemerintah Kab. Rokan Hulu	5045	5378	93,81
10	Pemerintah Kab. Pasaman	3811	4117	92,57
11	Pemerintah Kab. Indragiri Hulu	4835	5293	91,35
12	Pemerintah Kab. Solok Selatan	2963	3263	90,81
13	Pemerintah Kab. Solok	4598	5102	90,12
14	Pemerintah Kota Sawahlunto	1789	2008	89,09

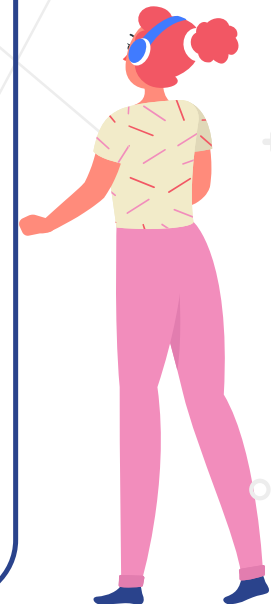
1	Pemerintah Kota Padang Panjang	1619	1836	88,18
2	Pemerintah Kota Solok	1793	2034	88,15
3	Pemerintah Kab. Natuna	2390	2715	88,03
4	Pemerintah Kab. Kepulauan Anambas	1437	1636	87,84
5	Pemerintah Kab. Pesisir Selatan	5499	6305	87,22
6	Pemerintah Kab. Kuantan Singingi	4306	4956	86,88
7	Pemerintah Kab. Tanah Datar	4496	5189	86,64
8	Pemerintah Kab. Kepulauan Meranti	2342	2712	86,36
9	Pemerintah Kab. Pelalawan	3958	4614	85,78
10	Pemerintah Kab. Agam	5029	5963	84,34
11	Pemerintah Kab. Bengkalis	5504	6782	81,16
12	Pemerintah Kab. Padang Pariaman	4646	5814	79,91
13	Pemerintah Kab. Bintan	2426	3084	78,66
14	Pemerintah Kab. Kampar	5972	7901	75,59

1	Pemerintah Kota Bukittinggi	1733	2436	71,14
2	Pemerintah Kab. Limapuluh Kota	3945	5732	68,82
3	Pemerintah Kab. Kep. Mentawai	1564	2450	63,84
4	Pemerintah Kota Batam	3533	5607	63,01
5	Pemerintah Kab. Siak	3241	5523	58,68
6	Pemerintah Provinsi Kepulauan Riau	2655	4944	53,7
7	Pemerintah Kota Dumai	1876	3873	48,44
8	Pemerintah Kab. Sijunjung	1727	3614	47,79
9	Pemerintah Kab. Indragiri Hilir	2019	6720	30,04
10	Pemerintah Provinsi Riau	4275	14758	28,97
11	Pemerintah Provinsi Sumatera Barat	4534	18194	24,92
12	Pemerintah Kota Pekanbaru	1204	7054	17,07
13	Pemerintah Kota Padang	853	8361	10,2

Periode 1

Periode 2

Periode 3

*Data Per 4
Juli 2021

NO	Nama Instansi	JUMLAH LOGIN	JUMLAH PNS	PERSENTASE
1	Pemerintah Kab. Aceh Timur	5948	7149	83,2
2	Pemerintah Kab. Aceh Barat	3742	4695	79,7
3	Pemerintah Kab. Aceh Tamiang	3428	4482	76,48
4	Pemerintah Aceh	15587	21229	73,42
5	Pemerintah Kota Langsa	2435	3464	70,29
6	Pemerintah Kab. Aceh Singkil	2234	3179	70,27
7	Pemerintah Kab. Simeulue	2061	3086	66,79
8	Pemerintah Kab. Aceh Utara	6227	9362	66,51

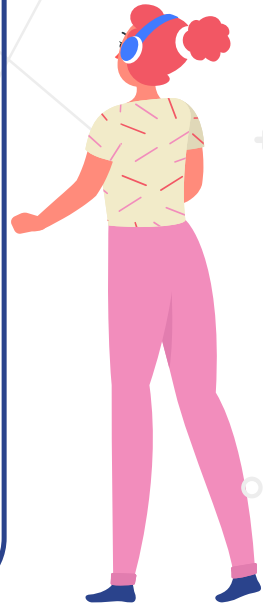
1	Pemerintah Kota Subulussalam	1144	1882	60,79
2	Pemerintah Kota Banda Aceh	2167	3961	54,71
3	Pemerintah Kab. Aceh Barat Daya	1640	3092	53,04
4	Pemerintah Kota Lhokseumawe	1658	3126	53,04
5	Pemerintah Kab. Aceh Tengah	2653	5036	52,68
6	Pemerintah Kab. Aceh Besar	3153	6105	51,65
7	Pemerintah Kab. Nagan Raya	1514	3434	44,09
8	Pemerintah Kab. Pidie Jaya	1346	3119	43,15

1	Pemerintah Kota Sabang	755	2251	33,54
2	Pemerintah Kab. Aceh Tenggara	1412	4634	30,47
3	Pemerintah Kab. Bireuen	2289	7644	29,95
4	Pemerintah Kab. Bener Meriah	761	3130	24,31
5	Pemerintah Kab. Aceh Jaya	592	2455	24,11
6	Pemerintah Kab. Pidie	730	7134	10,23
7	Pemerintah Kab. Gayo Lues	138	3018	4,57
8	Pemerintah Kab. Aceh Selatan	239	5432	4,4

Periode 1

Periode 2

Periode 3

*Data Per 4
Juli 2021

DAFTAR NAMA INSTANSI

12 Agustus – 11 September

12 September - 11 Oktober



KR. 1

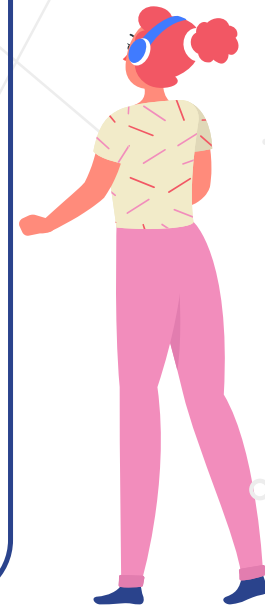
No	Nama	LOGIN	JUMLAH PNS	PROGRESS
1	Pemerintah Kab. Karanganyar	7714	8068	95,61
2	Pemerintah Kab. Banjarnegara	6880	7277	94,54
3	Pemerintah Kab. Kudus	5932	6350	93,42
4	Pemerintah Kab. Kulon Progo	5005	5585	89,62
5	Pemerintah Kab. Banyumas	9983	11304	88,31
6	Pemerintah Daerah D I Yogyakarta	8862	10091	87,82
7	Pemerintah Kab. Temanggung	5316	6063	87,68
8	Pemerintah Kab. Rembang	4214	5969	70,6
9	Pemerintah Kota Surakarta	3742	5586	66,99
10	Pemerintah Kab. Wonosobo	3996	6048	66,07
11	Pemerintah Kab. Magelang	4672	7300	64
12	Pemerintah Kab. Pekalongan	4896	7881	62,12
13	Pemerintah Kab. Wonogiri	4984	8498	58,65
14	Pemerintah Kab. Pati	5284	9259	57,07
15	Pemerintah Kab. Jepara	3738	7141	52,35
16	Pemerintah Kab. Klaten	3605	8535	42,24
17	Pemerintah Kab. Brebes	3355	8674	38,68
18	Pemerintah Kab. Tegal	2479	8400	29,51
19	Pemerintah Kab. Gunung Kidul	2032	7603	26,73
20	Pemerintah Provinsi Jawa Tengah	9818	37823	25,96
21	Pemerintah Kab. Cilacap	2066	9690	21,32

1	Pemerintah Kab. Purbalingga	1449	6808	21,28
2	Pemerintah Kab. Boyolali	861	7420	11,6
3	Pemerintah Kab. Grobogan	846	7548	11,21
4	Pemerintah Kab. Blora	541	6862	7,88
5	Pemerintah Kota Tegal	245	3249	7,54
6	Pemerintah Kab. Sragen	497	7946	6,25
7	Pemerintah Kab. Purworejo	378	7088	5,33
8	Pemerintah Kab. Bantul	360	7041	5,11
9	Pemerintah Kota Pekalongan	138	2837	4,86
10	Pemerintah Kab. Sukoharjo	288	6868	4,19
11	Pemerintah Kab. Sleman	278	8021	3,47
12	Pemerintah Kab. Pemalang	304	9210	3,3
13	Pemerintah Kab. Kebumen	281	10143	2,77
14	Pemerintah Kab. Demak	155	6113	2,54
15	Pemerintah Kab. Batang	131	6024	2,17
16	Pemerintah Kota Yogyakarta	95	4698	2,02
17	Pemerintah Kab. Kendal	145	7500	1,93
18	Pemerintah Kab. Semarang	133	7241	1,84
19	Pemerintah Kota Salatiga	49	3160	1,55
20	Pemerintah Kota Magelang	33	2559	1,29
21	Pemerintah Kota Semarang	65	9414	0,69

Periode 2

Periode 3

*Data Per 4
Juli 2021



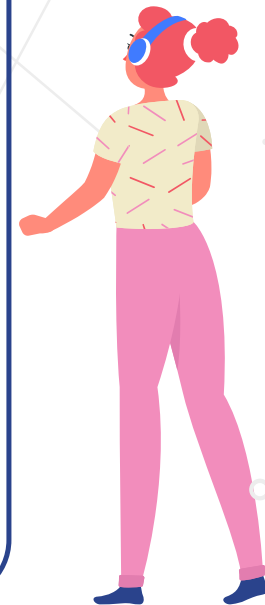
KR. 2

NO	Nama	LOGIN	JUMLAH PNS	PROGRESS
1	Pemerintah Kab. Pamekasan	5983	6148	97,32
2	Pemerintah Kota Batu	2963	3066	96,64
3	Pemerintah Kota Blitar	2594	2701	96,04
4	Pemerintah Kab. Bondowoso	7134	7558	94,39
5	Pemerintah Kab. Trenggalek	6205	6586	94,22
6	Pemerintah Kab. Banyuwangi	7776	8383	92,76
7	Pemerintah Kab. Magetan	6417	6932	92,57
8	Pemerintah Kab. Bangkalan	7296	8005	91,14
9	Pemerintah Kab. Pacitan	5654	6214	90,99
10	Pemerintah Kab. Ngawi	8076	9058	89,16
11	Pemerintah Kab. Sampang	5766	6471	89,11
12	Pemerintah Kab. Kediri	7601	8548	88,92
13	Pemerintah Kab. Blitar	6590	7439	88,59
14	Pemerintah Kab. Bojonegoro	6825	8220	83,03
15	Pemerintah Kab. Madiun	5328	6423	82,95
16	Pemerintah Kota Surabaya	9822	12011	81,78
17	Pemerintah Kota Madiun	2422	2973	81,47
18	Pemerintah Kab. Probolinggo	5508	6827	80,68
19	Pemerintah Kota Probolinggo	2625	3308	79,35
20	Pemerintah Kab. Situbondo	4990	6303	79,17
1	Pemerintah Kab. Sumenep	5984	8169	73,25
2	Pemerintah Kab. Ponorogo	5203	8137	63,94
3	Pemerintah Kab. Mojokerto	4433	7106	62,38
4	Pemerintah Kab. Tulungagung	5544	9609	57,7
5	Pemerintah Provinsi Jawa Timur	23202	46830	49,55
6	Pemerintah Kota Mojokerto	1193	2553	46,73
7	Pemerintah Kab. Jombang	3259	7962	40,93
8	Pemerintah Kab. Sidoarjo	3994	9938	40,19
9	Pemerintah Kab. Lamongan	2862	8275	34,59
10	Pemerintah Kab. Jember	2837	11205	25,32
11	Pemerintah Kota Malang	1524	6142	24,81
12	Pemerintah Kab. Nganjuk	1912	8158	23,44
13	Pemerintah Kab. Lumajang	1314	6407	20,51
14	Pemerintah Kab. Pasuruan	1412	9082	15,55
15	Pemerintah Kota Pasuruan	429	2924	14,67
16	Pemerintah Kab. Gresik	1021	7009	14,57
17	Pemerintah Kab. Tuban	368	7409	4,97
18	Pemerintah Kota Kediri	154	4249	3,62
19	Pemerintah Kab. Malang	279	10687	2,61

Periode 2

Periode 3

*Data Per 4 Juli 2021



KR. 3

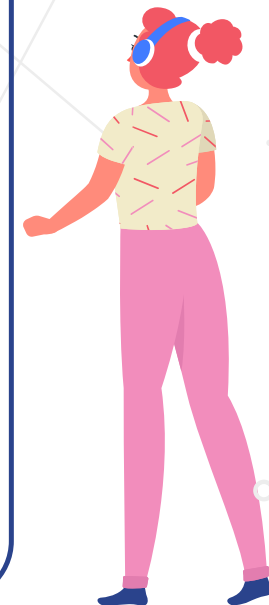
No	Nama	LOGIN	JUMLAH PNS	PROGRESS
1	Pemerintah Kota Bekasi	9504	9910	95,9
2	Pemerintah Provinsi Banten	8649	9490	91,14
3	Pemerintah Kab. Pandeglang	8482	9490	89,38
4	Pemerintah Kab. Pangandaran	2807	3145	89,25
5	Pemerintah Kota Tangerang Selatan	3947	4598	85,84
6	Pemerintah Kota Sukabumi	2846	3445	82,61
7	Pemerintah Kota Serang	3068	3891	78,85
8	Pemerintah Kota Cirebon	3425	4434	77,24
9	Pemerintah Kab. Karawang	7383	9844	75
10	Pemerintah Kab. Serang	6594	9048	72,88
11	Pemerintah Kab. Bandung	10233	14499	70,58
12	Pemerintah Kota Cilegon	3153	4734	66,6
13	Pemerintah Kab. Sukabumi	6731	10556	63,76
14	Pemerintah Kab. Sumedang	5775	9396	61,46
15	Pemerintah Kota Depok	3769	6171	61,08
16	Pemerintah Kab. Subang	6484	10650	60,88
17	Pemerintah Kab. Purwakarta	3718	7051	52,73
18	Pemerintah Kab. Lebak	4534	8717	52,01
19	Pemerintah Kab. Cirebon	5206	11478	45,36

1	Pemerintah Kab. Garut	6011	13380	44,93
2	Pemerintah Kab. Bekasi	4797	10796	44,43
3	Pemerintah Kab. Tasikmalaya	4322	10532	41,04
4	Pemerintah Kab. Indramayu	3577	9936	36
5	Pemerintah Kota Banjar	818	2592	31,56
6	Pemerintah Kota Cimahi	1200	4117	29,15
7	Pemerintah Provinsi Jawa Barat	8637	33499	25,78
8	Pemerintah Kota Bandung	2887	13896	20,78
9	Pemerintah Kota Bogor	1221	6354	19,22
10	Pemerintah Kab. Bandung Barat	1305	7169	18,2
11	Pemerintah Kota Tasikmalaya	1139	6271	18,16
12	Pemerintah Kab. Majalengka	1470	9793	15,01
13	Pemerintah Kota Tangerang	940	7588	12,39
14	Pemerintah Kab. Cianjur	669	10410	6,43
15	Pemerintah Kab. Bogor	797	15088	5,28
16	Pemerintah Kab. Tangerang	417	10044	4,15
17	Pemerintah Kab. Ciamis	275	8397	3,27
18	Pemerintah Kab. Kuningan	241	10081	2,39

Periode 2

Periode 3

*Data Per 4
Juli 2021



KR. 5

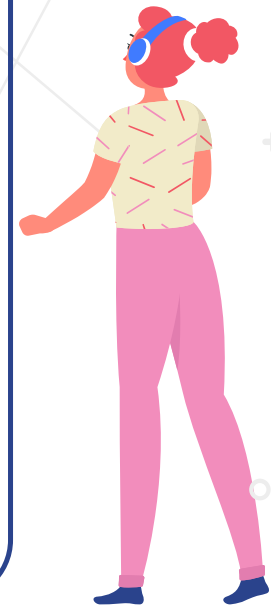
No	Nama	LOGIN	JUMLAH PNS	PROGRESS
1	Pemerintah Kota Metro	3379	3546	95,29
2	Pemerintah Kab. Lampung Barat	3440	3699	93
3	Pemerintah Kota Pontianak	4040	4528	89,22
4	Pemerintah Kab. Kayong Utara	1843	2171	84,89
5	Pemerintah Kab. Tanggamus	4469	5305	84,24
6	Pemerintah Kab. Kubu Raya	4192	4979	84,19
7	Pemerintah Kab. Way Kanan	4165	4980	83,63
8	Pemerintah Provinsi Lampung	12333	15179	81,25
9	Pemerintah Kab. Pesisir Barat	1836	2262	81,17
10	Pemerintah Kab. Sintang	4358	5427	80,3
11	Pemerintah Kab. Pesawaran	3299	4256	77,51
12	Pemerintah Kab. Sekadau	2048	2664	76,88
13	Pemerintah Kab. Lampung Timur	5713	7521	75,96
14	Pemerintah Kab. Melawi	2468	3368	73,28
15	Pemerintah Kab. Lampung Selatan	5133	7283	70,48
16	Pemerintah Kota Bandar Lampung	5643	8104	69,63

1	Pemerintah Kota Singkawang	2007	3081	65,14
2	Pemerintah Kab. Tulang Bawang	2538	4085	62,13
3	Pemerintah Kab. Landak	2120	3795	55,86
4	Pemerintah Kab. Sambas	2950	5654	52,18
5	Pemerintah Kab. Tulang Bawang Barat	1431	2773	51,6
6	Pemerintah Kab. Mempawah	1781	3507	50,78
7	Pemerintah Kab. Mesuji	1069	2142	49,91
8	Pemerintah Kab. Lampung Utara	2726	7374	36,97
9	Pemerintah Kab. Pringsewu	1447	4361	33,18
10	Pemerintah Kab. Lampung Tengah	2609	10024	26,03
11	Pemerintah Provinsi Kalimantan Barat	2256	10223	22,07
12	Pemerintah Kab. Bengkayang	776	3807	20,38
13	Pemerintah Kab. Ketapang	1180	6028	19,58
14	Pemerintah Kab. Sanggau	700	4542	15,41
15	Pemerintah Provinsi Daerah Khusus Ibukota Jakarta	4161	49327	8,44
16	Pemerintah Kab. Kapuas Hulu	372	4700	7,91

Periode 2

Periode 3

*Data Per 4 Juli 2021



KR. 6

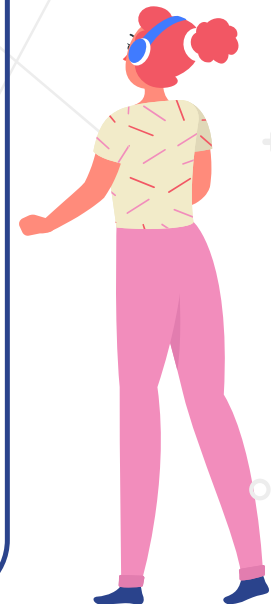
No	Nama	LOGIN	JUMLAH PNS	PROGRESS
1	Pemerintah Kota Medan	11026	12427	88,73
2	Pemerintah Kota Pematangsiantar	3345	4081	81,97
3	Pemerintah Kab. Simalungun	6710	8194	81,89
4	Pemerintah Kab. Toba Samosir	2787	3773	73,87
5	Pemerintah Kota Tanjungbalai	1849	2566	72,06
6	Pemerintah Kab. Batubara	2664	3711	71,79
7	Pemerintah Kab. Padang Lawas Utara	2359	3562	66,23
8	Pemerintah Provinsi Sumatera Utara	13205	25046	52,72
9	Pemerintah Kab. Labuhanbatu Selatan	1267	2543	49,82
10	Pemerintah Kota Tebing Tinggi	1158	2430	47,65
11	Pemerintah Kab. Asahan	2689	5960	45,12
12	Pemerintah Kota Sibolga	920	2085	44,12
13	Pemerintah Kota Gunung Sitoli	1097	2596	42,26
14	Pemerintah Kab. Nias	1033	2624	39,37
15	Pemerintah Kab. Langkat	2790	9020	30,93
16	Pemerintah Kab. Deli Serdang	2634	11373	23,16
17	Pemerintah Kab. Labuhanbatu	1013	4883	20,75

1	Pemerintah Kab. Tapanuli Selatan	883	4349	20,3
2	Pemerintah Kab. Padang Lawas	517	3207	16,12
3	Pemerintah Kab. Nias Selatan	408	3646	11,19
4	Pemerintah Kab. Nias Barat	141	1707	8,26
5	Pemerintah Kab. Samosir	246	3036	8,1
6	Pemerintah Kab. Tapanuli Utara	292	4714	6,19
7	Pemerintah Kab. Nias Utara	124	2360	5,25
8	Pemerintah Kota Binjai	222	4250	5,22
9	Pemerintah Kota Padangsidimpuan	183	3504	5,22
10	Pemerintah Kab. Humbang Hasundutan	175	3922	4,46
11	Pemerintah Kab. Tapanuli Tengah	179	4692	3,82
12	Pemerintah Kab. Pakpak Bharat	67	1833	3,66
13	Pemerintah Kab. Labuhanbatu Utara	88	3534	2,49
14	Pemerintah Kab. Mandailing Natal	136	5867	2,32
15	Pemerintah Kab. Dairi	97	4270	2,27
16	Pemerintah Kab. Serdang Bedagai	109	5227	2,09
17	Pemerintah Kab. Karo	96	5127	1,87

Periode 2

Periode 3

*Data Per 4
Juli 2021



No	Nama	LOGIN	JUMLAH PNS	PROGRESS
1	Pemerintah Kab. Banyuasin	6656	7067	94,18
2	Pemerintah Kab. Bangka Tengah	2551	2730	93,44
3	Pemerintah Kab. Bengkulu Utara	4142	4483	92,39
4	Pemerintah Kota Sungai Penuh	2315	2521	91,83
5	Pemerintah Kota Prabumulih	3128	3417	91,54
6	Pemerintah Kab. Bungo	4026	4684	85,95
7	Pemerintah Kab. Ogan Komering Ulu	4328	5054	85,64
8	Pemerintah Kab. Kepahiang	2436	2877	84,67
9	Pemerintah Kab. Ogan Komering Ulu Sel.	4187	4968	84,28
10	Pemerintah Kab. Belitung	2629	3150	83,46
11	Pemerintah Kab. Bangka Selatan	2127	2602	81,74
12	Pemerintah Kota Lubuk Linggau	3049	3744	81,44
13	Pemerintah Kab. Musi Rawas	4329	5485	78,92
14	Pemerintah Kota Pagar Alam	2180	2815	77,44
15	Pemerintah Kab. Seluma	2638	3428	76,95
16	Pemerintah Kab. Musi Banyuasin	5113	6721	76,07
17	Pemerintah Kab. Tebo	2717	3640	74,64
18	Pemerintah Kab. Ogan Komering Ilir	5339	7275	73,39
19	Pemerintah Kota Jambi	4037	5580	72,35
20	Pemerintah Provinsi Jambi	7708	10671	72,23
21	Pemerintah Kab. Empat Lawang	1783	2576	69,22
22	Pemerintah Kab. Tanjung Jabung Barat	2539	3723	68,2
23	Pemerintah Kota Bengkulu	3148	4631	67,98
24	Pemerintah Kab. Musi Rawas Utara	1333	1970	67,66
25	Pemerintah Kab. Sarolangun	2790	4129	67,57

1	Pemerintah Kota Palembang	7125	10589	67,29
2	Pemerintah Kab. Kerinci	2943	4502	65,37
3	Pemerintah Kab. Muara Enim	4091	6372	64,2
4	Pemerintah Kota Pangkal Pinang	1870	2947	63,45
5	Pemerintah Provinsi Sumatera Selatan	9062	14425	62,82
6	Pemerintah Kab. Lahat	3639	5880	61,89
7	Pemerintah Provinsi Kep. Bangka Belitung	3227	5326	60,59
8	Pemerintah Kab. Ogan Ilir	2840	4818	58,95
9	Pemerintah Kab. Bangka Barat	1574	2740	57,45
10	Pemerintah Kab. Bangka	1962	3736	52,52
11	Pemerintah Kab. Merangin	2739	5344	51,25
12	Pemerintah Kab. Penukal Abab Lematang Ilir	798	1624	49,14
13	Pemerintah Kab. Bengkulu Selatan	1874	3890	48,17
14	Pemerintah Kab. Lebong	1111	2344	47,4
15	Pemerintah Kab. Batang Hari	1801	4518	39,86
16	Pemerintah Kab. Muaro Jambi	1891	5294	35,72
17	Pemerintah Kab. Ogan Komering Ulu Timur	2183	6415	34,03
18	Pemerintah Kab. Bengkulu Tengah	963	2962	32,51
19	Pemerintah Kab. Belitung Timur	705	2600	27,12
20	Pemerintah Kab. Kaur	754	2908	25,93
21	Pemerintah Kab. Mukomuko	757	3353	22,58
22	Pemerintah Provinsi Bengkulu	1997	10194	19,59
23	Pemerintah Kab. Tanjung Jabung Timur	613	3589	17,08
24	Pemerintah Kab. Rejang Lebong	169	4349	3,89

Periode 2

Periode 3

*Data Per 4
Juli 2021